

TermoGlue

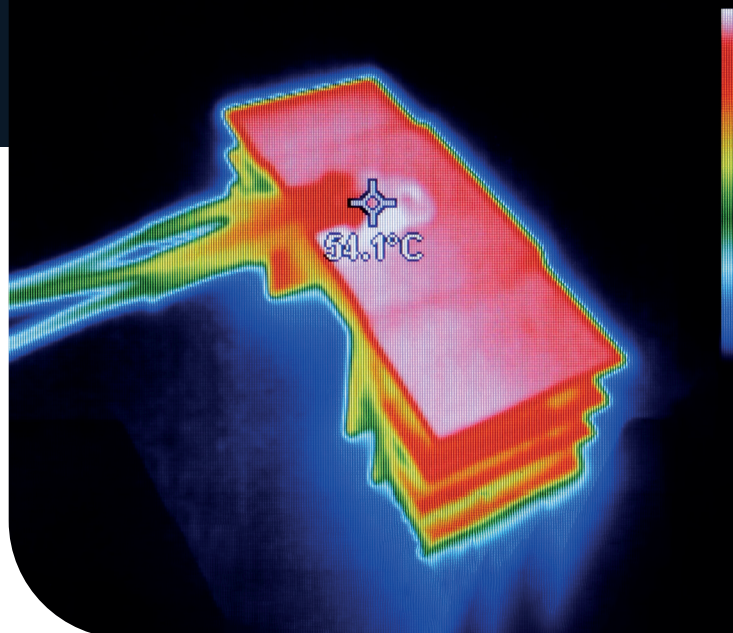
Nasz klej termoprzewodzący to idealne rozwiązanie do mocowania radiatorów i innych komponentów o wysokiej emisji ciepłej. Jego wyjątkowa formuła łączy doskonałe właściwości przewodzenia ciepła (1,0 W/mK) z wysoką wytrzymałością klejącą, zapewniając długotrwałe i bezpieczne połączenia. Produkt doskonale nadaje się do łączenia elementów, które wymagają zarówno przewodności ciepłej, jak i stabilnego mocowania.

Cechy produktu:

- ✓ przewodzenie ciepła 1,0 W/mK,
- ✓ mocna i trwała siła klejenia,
- ✓ odporność na rozpuszczalniki,
- ✓ maksymalna grubość aplikacji do 6 mm.

Zastosowanie:

- ✓ mocowanie radiatorów do mostków, tranzystorów i kości pamięci,
- ✓ łączenie i wypełnianie szczelin między elementami grzejnymi,
- ✓ zastosowania wymagające zarówno przewodności ciepłej, jak i solidnego mocowania.



Właściwości fizykochemiczne

Kolor	Biały
Przewodność termiczna	1,0 W/mK
Temperatura pracy	-50°C do 200°C
Czas schnięcia powierzchni	5-15 min
Czas schnięcia całkowitego	24-48 h
Maksymalna grubość warstwy	6 mm
Twardość w skali Shore'a	45-75 [A]
Wydłużanie	100%
Wytrzymałość na rozciąganie	2,0 Mpa
Wytrzymałość dielektryczna	20,0 kV/mm
Współczynnik strat dielektrycznych (60 Hz)	0,003
Stała dielektryczna	3,0
Odporność	$2,0 \cdot 10^{15} \Omega$
Okres przydatności	6 miesięcy

Kompatybilność:

TermoGlue jest chemicznie bezpieczny dla większości materiałów, co sprawia, że można go stosować w szerokiej gamie urządzeń elektronicznych. Jego wysoka odporność na działanie rozpuszczalników oraz wytrzymałość dielektryczna gwarantują stabilność i długowieczność połączeń, bez ryzyka uszkodzeń materiałów.

Metody aplikacji

Tubka	Tak
-------	-----

Instrukcja użycia:

Produkt przeznaczony wyłącznie do użytku zawodowego. Przed użyciem należy uważnie przeczytać kartę charakterystyki.

Przed użyciem upewnij się, że powierzchnie, które mają być klejone, są czyste i suche. Natóż równomierną warstwę TermoGlue o grubości do 6 mm na jedną z powierzchni, a następnie dociśnij elementy do siebie. Klej wysycha całkowicie po 24 godzinach, jednak w przypadku grubszych warstw czas wiązania może wynieść do 2 dni. Po zakończeniu klejenia pozostaw elementy w stabilnej pozycji do pełnego związania kleju, aby zapewnić niezawodne i trwałe połączenie.

Opakowanie

Tubka	10 g (ART.AGT-116) - 10 szt.* 120 g (ART.AGT-180) - 1 szt.*
-------	--

*Ilość szt. w opakowaniu zbiorczym

Magazynowanie:

Jeśli produkt nie został wykorzystany jednorazowo, należy szczelnie zamknąć opakowanie. Przechowywać w dobrze wentylowanym, chłodnym, suchym miejscu. Chronić przed działaniem promieni słonecznych.

Wsparcie techniczne:

AG TermoPasty udziela wsparcia technicznego, odpowiadając na pytania dotyczące specyfikacji technicznych oraz zastosowania naszych produktów. Zapraszamy do kontaktu mailowego pod adresem info@termopasty.pl.

Uwaga:

Dane prezentowane w tym dokumencie odpowiadają aktualnemu stanowi naszej wiedzy i opisują typowe właściwości oraz zastosowania produktu. Jednakże odpowiedzialność za zbadanie przydatności tego wyrobu do specyficznych zastosowań spoczywa na użytkowniku. AG TermoPasty nie ponosi odpowiedzialności za wyniki zastosowania produktu, ponieważ warunki jego użycia wykraczają poza naszą kontrolę.